

# Dossier de presse





# 31<sup>ème</sup> édition d'un festival emblématique de Gironde

Ce festival situé au coeur du parc de Fongravey à Blanquefort (Bordeaux Métropole) promet chaque année une programmation audacieuse et éclectique : des spectacles en plein air pour toutes et tous avec du théâtre, de la danse, du cirque, des impromptus etc.

**En 2022, 14 000 festivaliers étaient présents sur le week-end d'Échappée Belle.**

Outre la programmation grand public du week-end, le festival reste un rendez-vous majeur à destination du jeune public : cette année, 4000 scolaires seront accueillis lors de journées dédiées (jeudi et vendredi) rythmés par des parcours EAC entre ateliers et spectacles.

Le festival permet également d'initier des temps d'échanges entre professionnels :

- Le jeudi : une journée réseau consacrée aux acteur-trice-s culturel-l-es, avec notamment un salon d'artistes imaginé par la Scène nationale et l'Office Artistique de la Région Nouvelle-Aquitaine (OARA)
- Le vendredi : une rencontre pédagogique avec nos partenaires impliqués sur un projet de territoire EAC dans le Médoc

Rassembler, échanger, partager, avec joie surprise et créativité, c'est bien là l'essence même de cette 31<sup>ème</sup> édition d'Echappée Belle !

*Échappée Belle est un événement co-porté par la Scène nationale Carré-Colonnes, la Ville de Blanquefort et le réseau d'associations ABCS.*

## sommaire

Le festival en 1 coup d'oeil.....	p.1-2
Un festival engagé.....	p.3
Ouverture du festival.....	p.4
2 journées jeune public.....	p.5
2 journées professionnelles.....	p.6
1 week-end pour tous : programmation.....	p.7-9
Infos pratiques.....	p.10



=

2  
FESTIVALS  
EN  
1



1 SPECTACLE  
inédit

+ GRATUIT

x LEMNISCATE x  
de la compagnie Bivouac



2 JOURNÉES

JEUNE PUBLIC

+

PROFESSIONNELLES



1 WEEK-END

POUR TOUS

# Un festival engagé

## solidarité



### associations



Chaque année, "le village des associations" du festival est animé grâce à l'investissement des bénévoles d'associations blanquefortaises, piloté par le réseau de l'ABCS à Blanquefort. Cet espace dédié aux pauses les plus gourmandes est construit en soutenant une démarche respectueuse de l'environnement avec notamment des plats "faits maison" et une vaisselle consignée et réutilisable.

#### ABCS

Association Familiale de Blanquefort

Amis de Corbeil

Amis Faso Sahel

Dés Joués

Échange Nord-Sud

Éclaireuses Éclaireurs de France

ESB Gymnastique Sportive

Indian's Arc

La passerelle

Raid'Coon

Tabadoul

Technowest Logement Jeunes

*En progression constante ; en 2023, nous confirmons notre engagement ecoresponsable et agissons à tous les endroits possibles*

**retrouvez tous nos engagements sur [carrecolonnes.fr](https://www.carrecolonnes.fr)**



# 250

### bénévoles

Qu'ils participent au bon fonctionnement du village des associations ou qu'ils soient déployés dans l'ensemble du parc pour accueillir le public, les bénévoles d'Échappée Belle sont fortement mobilisés !

## mobilité

# 1000 et 1 façons de venir

Le festival est accessible pour tous et par tous les moyens ! Le festival attache une importance particulière aux modes de transports en commun et doux tels que le tram, le vélo ou encore le covoiturage.

## durabilité



### brigade verte pour tendre vers le 0 déchet !

En partenariat avec Aremacs et le service de développement durable de la ville de Blanquefort, le festival veille au tri des déchets dans le parc, notamment grâce à l'implication de bénévoles au sein d'une "brigade verte". Les équipes s'engagent aussi dans une démarche "zéro plastique", un label en vigueur dans le catering des artistes et des techniciens. Toilettes sèches et valorisation des déchets organiques, en partenariat avec les Détritivores, viennent compléter ces actions.

+ d'infos sur [Aremacs](#) et les [Détritivores](#)

# NOUVEAU



Parking à vélos sécurisé

JEU 1<sup>ER</sup>

GRATUIT

TOUT PUBLIC

# OUVERTURE DU FESTIVAL

19H  
DISCOURS  
+  
VERRE DE L'AMITIÉ

19H45  
× LEMNISCATE ×  
CIE BIVOUAC

nouvelle-aquitaine  
55min / 6 ans et +

PREMIÈRE  
\* REPRÉSENTATION  
PUBLIQUE

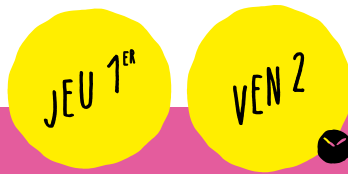
Un immense décor sculptural et organique accueille deux danseurs et un acrobate. Entre relâché et tensions, glissés et propulsions, les corps explorent la relation entre l'espace et le temps, au rythme des battements d'un métronome. Une interprétation grandiose et vertigineuse de la relativité.

\* COPRODUCTION  
SCÈNE NATIONALE



CIRQUE





De 9h à 15h30

# 2 JOURNÉES JEUNE PUBLIC

## 4000 enfants attendus

Autant d'élèves et leurs accompagnateurs qui participeront aux Journées Jeune Public autour de parcours EAC composé de spectacles, d'ateliers et d'intermèdes ludiques. Autant de propositions qui offrent un premier contact avec le spectacle vivant ; qui permettent un espace de sensibilisation privilégié au contact des artistes invités.



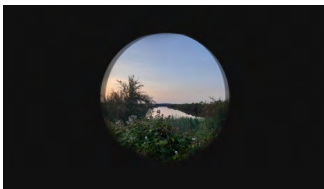
**Chorémanie**  
École de Cirque de Bordeaux  
cirque / 6 ans et +



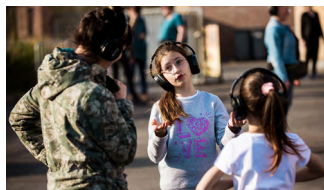
**La serpillère de M. Mutt**  
MA Compagnie - Marc Lacourt  
danse / 4 ans et +



**Songe d'une forêt oubliée**  
Collectif Kahraba  
marionnettes / 6 ans et +



**L'Histoire étonnante du Grenome des marais**  
Le G.R.A.V.E., Groupe de Recherche Amateur sur la Vie dans l'Estuaire  
récit imagé / 7 ans et +



**Donne-moi la main (Happy Manif)**  
David Rolland Chorégraphies  
danse / 8 ans et +

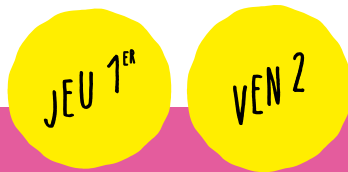
**+ 3 spectacles à retrouver sur le week-end**

**La crise de l'imagination**  
RAUXA CIA  
cirque, théâtre d'objets / 3 ans et +

**Lemniscate**  
Cie Bivouac  
cirque / 6 ans et +

**Tsef Zon(e)**  
Cie C'hoari  
danse / 6 ans et +

- +** Des temps d'ateliers et d'échanges avec les membres de **la radio associative RIG** pour s'initier au monde des journalistes.
- +** Des lectures d'albums jeunesse en toute intimité et à l'ombre des arbres par les membres de l'association **Lire et Faire lire**.
- +** Des installations ludiques animés par l'association **Interlude** pour savourer ensemble le plaisir de jouer !



2 JOURNÉES

# PROFESSIONNELLES

Le festival créé aussi une occasion de faire se rencontrer les professionnels du spectacle vivant en offrant un focus sur la création jeune public en région Nouvelle-Aquitaine et des temps d'échanges, en partenariat avec l'OARA, l'iddac et nos partenaires du Médoc.



🕒 Dès 9h

## Rencontres réseaux

### Salon d'artistes

Rencontre avec les artistes de Nouvelle-Aquitaine sur de futures créations.  
co-organisé avec l'OARA

### Conférence de presse du lancement des Scènes d'été en Gironde

Une programmation pour mettre en valeur les initiatives culturelles et artistiques du territoire du 1<sup>er</sup> juin au 30 sept.

Initiative du département de la Gironde



🕒 Dès 9h30

## Rencontre pédagogique Projet Médoc

La Scène nationale Carré-Colonnes collabore avec 2 Communautés de communes (Médoc-Estuaire et la Médullienne) dans le cadre d'un dispositif d'Éducation Artistique et Culturelle (EAC) de 2022 à 2025.

Les acteur·trice·s du projet dressent le bilan de 2022-2023 autour du thème de la forêt et préparent la suite: «Au bord de l'estuaire», avec le soutien de la DRAC et l'iddac



Vous souhaitez participer à l'une de ces rencontres ?

N'hésitez pas à nous solliciter en écrivant à [m.cosson@carrecolonnes.fr](mailto:m.cosson@carrecolonnes.fr)

# 1 WEEK-END POUR TOUS

SAM 3

Ouverture du parc  
de 13h à 23h

DIM 4

Ouverture du parc  
de 11h à 19h



## x LEMNISCATE x CIE BIVOUAC

nouvelle-aquitaine  
55min / 6 ans et +

**soirée d'ouverture**  
**+ Journées Jeune Public**  
**+ sam 16h45 + 20h**  
**dim 14h45 + 18h**

Un immense décor sculptural et organique accueille deux danseurs et un acrobate. Entre relâché et tensions, glissés et propulsions, les corps explorent la relation entre l'espace et le temps, au rythme des battements d'un métronome. Une interprétation grandiose et vertigineuse de la relativité.



## Toto et les sauvages

nouvelle-aquitaine  
1h10 / tout public

**sam 21h**

Neuf danseurs, musiciens ou scénographes chantent en français, en anglais et même dans des langues imaginaires. Leur concert, résolument solitaire, est un appel à l'exploration de paysages inconnus et à la libération de l'énergie vitale.



## L'Illade

Cie Bravache  
nouvelle-aquitaine  
30min / 6 ans et +

**sam 14h15 + 16h15 + 18h**  
**dim 12h15 + 14h15 + 16h**

Connaissez-vous l'histoire de l'Illade? Avec les moyens du bord, ces jeunes comédiens professionnels juste sortis de l'école lancent le chronomètre pour nous faire revivre la véritable histoire de la guerre de Troie. Un spectacle réjouissant et énergisant.



## Le magnifique bon à rien

Cie Chicken Street  
bourgogne franche-comté  
50min / 7 ans et +

**sam 15h45 + 18h30**  
**dim 13h45 + 16h30**

Équipé de 20 caisses en bois et 30 ballons de baudruche, Serge Badot se fait directeur d'un Cinérama itinérant où il réinterprète les scènes cultes du western *Le bon, la brute et le truand*. Un show drôle, astucieux et bluffant: garanti sans trucages!





## BOUM!

ussé inné

nouvelle-aquitaine  
50min / tout public

sam 14h45 + 18h45

dim 12h45 + 16h45

Dans cet espace utopique, une drôle de bande nous invite à danser ensemble. Une boum spontanée où des corps libres, expressifs et généreux contaminent d'autres corps. Laissez-vous aller, rejoignez-les et entrez dans la danse!



## Francis sauve le monde

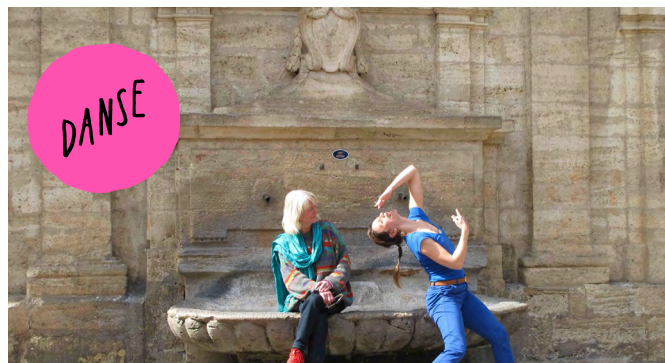
Cie Victor B

belgique  
40min / 12 ans et +

sam 14h30 + 17h15 + 20h

dim 12h30 + 15h15 + 18h

Dans cette fable, Francis le blaireau et toute une ménagerie effrontée égratignent le « politiquement correct » de notre époque. 3 acteurs, 117 peluches et 1 foodtruck incarnent cet ovni théâtral, inspiré d'une BD bordelaise. Un spectacle faussement naïf, résolument féroce.



## TROC!

Cie Sauf le dimanche

île-de-france  
45min / 3 ans et +

sam 13h45 + 18h30

dim 11h45 + 16h30

Et si le troc était un art? Venez participer à un échange inédit, une chorégraphie possible grâce à vous: transmettez un geste, deux danseuses vous en offriront une interprétation sur une musique. Un élan généreux pour une connexion surprenante.



## Et les 7 nains

Théâtre Magnétic

belgique  
35min / 8 ans et +

sam 14h30 + 19h15

dim 12h30 + 17h15

Souvenez-vous, Blanche-Neige échappe à sa belle-mère et trouve dans la forêt des alliés de taille... Enfin, de petite taille. De ce conte de Grimm, deux narrateurs exaltés grattent le vernis des bons sentiments et nous livrent une version décalée, transgressive et jouissive.



## Tsef zon(e)

Cie C'hoari

bretagne  
35min / 6 ans et +

sam 15h45 + 18h

dim 13h45 + 16h

Elles tournent, sautent, tourbillonnent et serpentent en symbiose. À deux, elles nous font ressentir l'énergie de cent danseuses et danseurs de Fest-Noz. Un moment suspendu entre danse traditionnelle bretonne, contemporaine et joie d'être ensemble.



## Bleu tenace

Cie Rhizome - Chloé Moglia

bretagne  
30min / 8 ans et +

sam 17h15

dim 15h15

Chloé Moglia, à l'origine de cette création, est connue pour avoir révolutionné l'art de la suspension. Ici Mélusine Lavinet-Drouet évolue à 6m de haut en étant accompagnée d'une partition électro dense et puissante. Un moment hors du temps, un peu plus près du ciel.



## Les fleurs de l'enfance

**Cie Résonance  
Perrine Fifadji**

nouvelle-aquitaine  
45min / spécial tout-petits  
(2 ans et +)

sam 15h30 + 17h45 / dim 13h30 + 15h45

Dans ce concert polyphonique, la chanteuse Perrine Fifadji et le guitariste Rija Randrianivosoa réveillent des airs immortels comme autant de berceuses à offrir aux plus jeunes. Partagez avec vos enfants et petits-enfants ces souvenirs musicaux, imprégnés désormais de mille autres couleurs.



## De la mort qui rue

**Vouzénou compaï  
Adèle Zouane & Jaime Chao**

nouvelle-aquitaine  
55min / 7 ans et +

sam 13h45 + 20h  
dim 11h45 + 18h

Une coach et son élève en duo espigole déballet leurs angoisses sur la grande faucheuse pour mieux les conjurer et s'en moquer. Préparez-vous à mourir... de rire et vous sentir bien vivants.



## Mes ancêtres les Gaulois

**Cie La Volige /  
Nicolas Bonneau  
Fanny Chériaux**

nouvelle-aquitaine  
1h15 / 12 ans et +

sam 15h30 + 18h  
dim 13h30 + 16h

C'est quoi « se sentir français » ? À la manière d'une enquête historique sensible, Nicolas Bonneau interroge plus largement notre « roman national ». Il nous guide... À vive allure, nous traversons ensemble les paysages, les époques et leurs récits. Une pièce émouvante et éclairante.



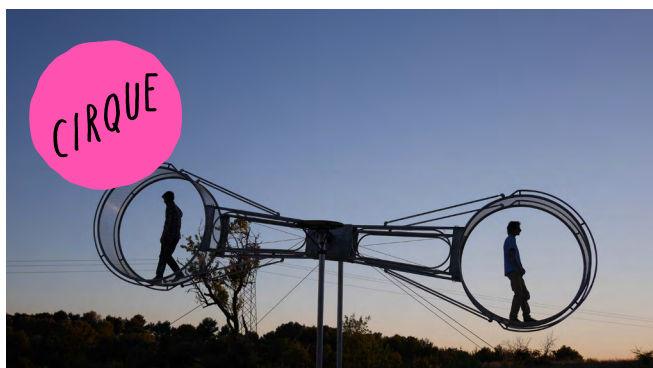
## La crise de l'imagination

**RAUXA CIA**

espagne / catalogne  
30min / 3 ans et +

sam 16h30 + 18h45  
dim 14h30 + 16h45

Deux acrobates-danseurs, accompagnés par des marionnettes oniriques en ballons de baudruches, interrogent les frontières du possible. Entrez dans un ballet surréaliste et laissez l'imaginaire des enfants vous remplir d'aventures et de rêves.



## 78 tours

**La Meute**

hauts-de-france  
35min / 5 ans et +

sam 14h45 + 19h15  
dim 12h45 + 17h15

9

Ici, juste sous nos yeux, la roue tourne, hypnotique. Objet mythique du cirque traditionnel, la roue de la mort est au cœur de cette performance vertigineuse. Acrobates et musicien nous invitent à un rite initiatique et à une course avec ou contre le temps.

LES  
PETITS  
+

### jouez

Avec les jeux en bois collectifs de la ludothèque Interlude

### prenez la pose

Le photobooth du festival capture vos meilleurs souvenirs

### Découvrez

#### « Cap sur la forêt ! »

Une exposition de travaux d'enfants réalisés dans le cadre du projet EAC Médoc

+

plein d'autres surprises!

DÈS  
LE 28 AVRIL  
BILLETTERIE

OUVERTURE DU FESTIVAL  
JEU 19H  
GRATUIT

PASS 1 JOUR  
SAM OU DIM  
12€\*

PASS  
WEEK-END  
18€\*



\* **tarif unique** quelle que soit l'heure d'arrivée sur le parc

**familles nombreuses (3 enfants et +)**  
dès 4 entrées achetées, les places supplémentaires sont offertes pour les enfants de la même famille

**les bons plans de Max**  
tu as entre 11 et 15 ans et tu habites Blanquefort = c'est gratuit!  
sur présentation de la carte + d'infos en mairie

**pass culture**  
accès à des offres exclusives!  
[pass.culture.fr](http://pass.culture.fr)

**enfants - de 4 ans**  
entrée offerte (à retirer en billetterie avant l'accès au parc)

**groupes (10 pers. et +) et CE partenaires**  
11€/jour ou 16€/week-end  
réservations avant le 11 mai:  
[e.dallasanta@carrecolonnes.fr](mailto:e.dallasanta@carrecolonnes.fr)

**tarif solidaire**  
pour en bénéficier, contactez la billetterie



**en ligne**  
[carrecolonnes.fr](http://carrecolonnes.fr)  
frais de location de 0,85€/billet

**à l'accueil ou par téléphone**  
mar, jeu et ven de 14h à 18h  
mer de 10h à 13h  
et de 14h à 18h30  
sam (au Carré) de 10h à 13h

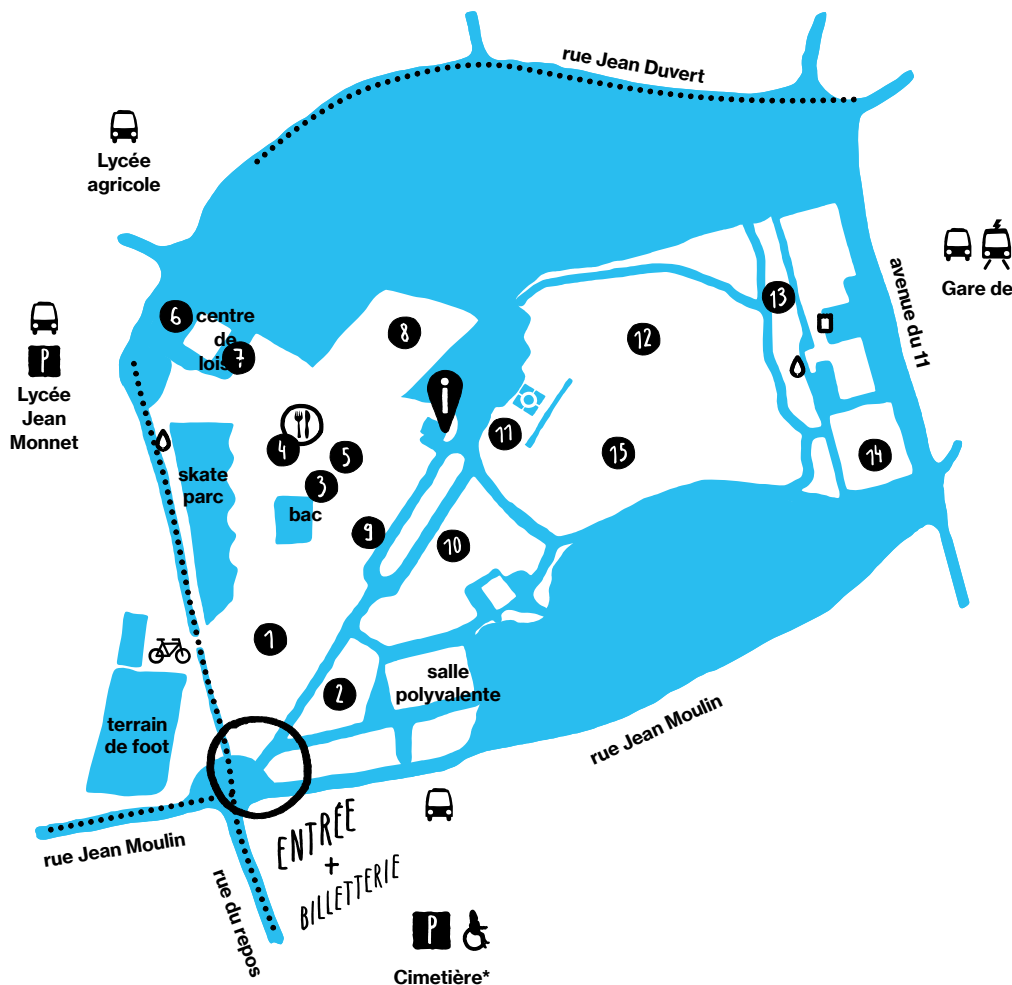
Colennes / Blanquefort  
05 56 95 49 00

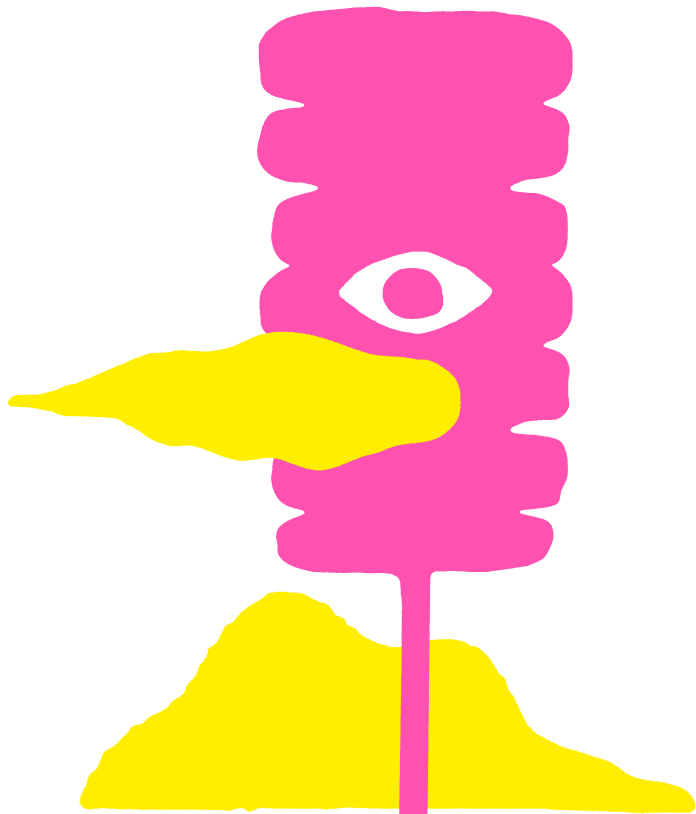
Carré / Saint Médard  
05 57 93 18 93  
fermé du mer 31 mars  
au ven 2 juin

**sur place**  
Parc de Fongravey  
sam 3 de 13h à 21h15  
dim 4 de 11h à 18h30

REJOIGNEZ-  
NOUS!  
PARC DE FONGRAVEY  
BLANQUEFORT

Entre 30 et 50min  
du centre de Bordeaux





## journalistes, un espace rien que pour vous

Vous trouverez les visuels des éditions précédentes, la charte graphique, les visuels ainsi que les dossiers de communication des compagnies en cliquant ici :

### kit presse

Le festival se suit aussi sur nos réseaux sociaux !

 [carrecolonnes](https://www.facebook.com/carrecolonnes)  
[Festival.EchappeeBelle](https://www.facebook.com/Festival.EchappeeBelle)

 [festivalechappeebelle](https://www.instagram.com/festivalechappeebelle)



CARRECOLONNES.FR

LE 28 AVRIL

## à vos agendas ! Conférence de presse à 11h aux Colonnes à Blanquefort

### Vous avez besoin d'autres informations ?

Interviews d'artistes, dossiers des compagnies, horaires de passage, revue de presse ...

### Besoin d'une accréditation pour le festival ?

N'hésitez pas à nous contacter :  
**Meggy Cosson / 06 59 52 00 48**  
[m.cosson@carrecolonnes.fr](mailto:m.cosson@carrecolonnes.fr)